



## APPARTEMENT LA COOLITUDE - BAGNÈRES-DE-LUCHON - PYRÉNÉES 31

### APPARTEMENT LA COOLITUDE - BAGNÈRES-DE-LUCHON

Location de vacances pour 4 personnes à Bagnères-De-  
Luchon - Pyrénées 31

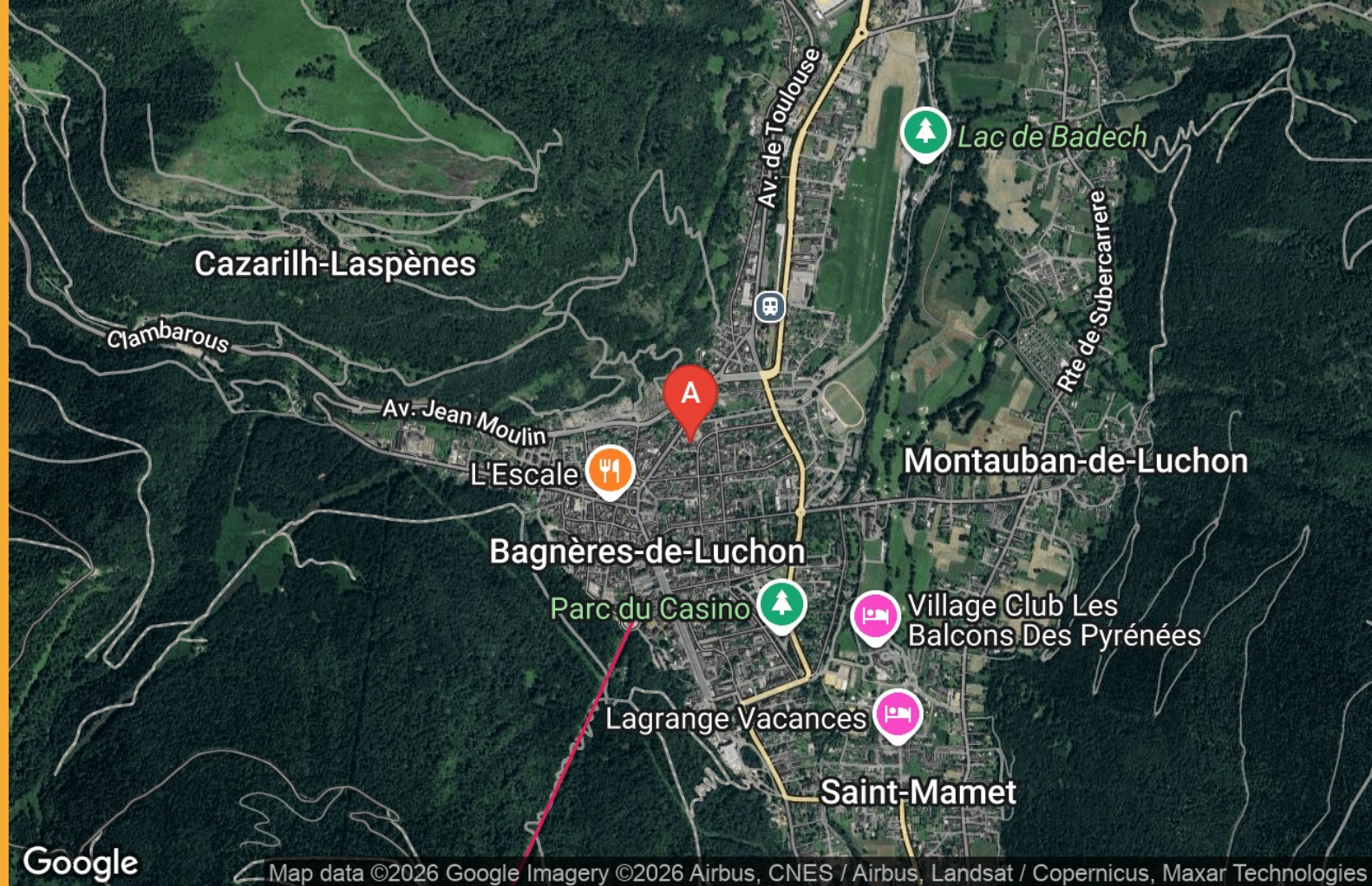
<https://appartement-lacoolitude.fr>



Josette MATHIEU

☎ 0659015044

**A** Appartement La Coolitude - Bagnères-De-Luchon - Pyrénées : 47 avenue Maréchal Foch 31110 BAGNERES-DE-LUCHON





## Appartement La Coolitude - Bagnères-De-Luchon - Pyrénées

☆☆♂♂



Apparteme  
nt



4  
personnes



1  
chambre



32  
m<sup>2</sup>





## Bienvenue à La Coolitude, une parenthèse enchantée au cœur de Luchon

Blottie en rez-de-jardin, au 47 avenue Maréchal Foch, La Coolitude vous invite à une escapade apaisante dans l'un des quartiers les plus calmes de Luchon (département 31 dans les Pyrénées).

Ce charmant T1 indépendant de 32 m<sup>2</sup>, fraîchement rénové en 2022, sait préserver votre intimité tout en étant mitoyen de la maison du propriétaire.

Orienté Sud-Ouest, il est illuminé toute la journée et baigne chaque soir dans une atmosphère feutrée et apaisante.

### Une invitation au confort et à la détente

De plain-pied, l'appartement s'ouvre sur une cour commune fermée, promesse de quiétude, et un jardin fleuri propice aux siestes et aux barbecues.

Un emplacement dans la cour accueille votre véhicule, et vos skis et vélos sont en sécurité dans un petit atelier fermé.

Sa situation privilégiée permet de vivre Luchon à pied : le centre-ville est tout proche, l'établissement thermal à 1 km, et la "Crémaillère Express" à 700 m.

### Une cuisine où il fait bon s'attarder

Dans cette cuisine-salon indépendante aux teintes claires relevées de subtiles touches colorées, chaque instant se savoure.

Tout y est pensé et réalisé pour allier esthétique et praticité :

- Télévision écran plat,
- Wifi haut débit gratuit,
- Gazinière, réfrigérateur avec freezer,
- Micro-ondes, bouilloire électrique,
- Lave-linge.

Espace repas, canapé BZ, ici, on cuisine, on dîne, on rêve aussi, le regard se perdant par la fenêtre ouverte où le bleu du parasol en été, les cimes enneigées en hiver, font s'envoler les pensées.

### Un cocon intime et fonctionnel

La chambre se drapait d'un gris léger et reposant, enveloppant les nuits d'une douceur bienveillante.

Un lit douillet en 140 cm, accompagné d'un second couchage en 90 cm, promet des sommeils réparateurs.





## Pièces et équipements

<i>Chambres</i>	Chambre(s): 1 Lit(s): 2	dont lit(s) 1 pers.: 1 dont lit(s) 2 pers.: 1
<i>Salle de bains / Salle d'eau</i>	Sèche cheveux Salle(s) d'eau (avec douche): 1	
<i>WC</i>	WC: 1 WC privés	
<i>Cuisine</i>	Cuisine Appareil à raclette Combiné congélation Four à micro ondes	Plancha Four Réfrigérateur
<i>Autres pièces</i>		
<i>Media</i>	Télévision	Wifi
<i>Autres équipements</i>	Lave linge privatif	
<i>Chauffage / AC</i>		
<i>Extérieur</i>	Abri pour vélo ou VTT Cour Salon de jardin	Barbecue Jardin Terrain clos
<i>Divers</i>		

## Infos sur l'établissement



*Communs*

A proximité propriétaire  
Jardin commun

Habitation indépendante  
Mitoyen propriétaire



*Activités*

Local à skis



*Réseaux*

Accès Internet



*Stationnement*

Parking



*Services*



*Extérieurs*

## A savoir : conditions de la location

*Arrivée* Aux alentours de 16 heures

*Départ* 11 heures au plus tard

*Langue(s)  
parlée(s)*

*Annulation/  
Prépaiement/  
Dépot de  
garantie*

*Moyens de  
paiement* Chèques bancaires et postaux Chèques Vacances  
Espèces Virement bancaire

*Ménage*

*Draps et Linge  
de maison*

*Enfants et lits  
d'appoints* Lit bébé sur demande et lit enfant en 90 cm disponible

*Animaux  
domestiques* Les animaux sont admis.

## Tarifs

Appartement La Coolitude - Bagnères-De-Luchon - Pyrénées

Nos tarifs et nos disponibilités sont actualisés sur notre site :  
<https://appartement-lacoolitude.fr>

# Mes recommandations

Découvrir

Toutes les activités

OFFICE DE TOURISME PYRÉNÉES 31

[WWW.PYRENEES31.COM](http://WWW.PYRENEES31.COM)



## AU PETIT GLOU

☎ 05 62 00 14 10

Place du Maréchal Joffre

🌐 <http://www.aupetitglou.fr>

0.3 km

📍 BAGNERES-DE-LUCHON



Bar à vins, cuisine à partager. Au Petit Glou est un lieu chaleureux, cosy où on s'accorde un moment de plaisir. Blandine, œnologue, vous fera voyager ! Elle aime être à votre écoute, discuter, échanger et bousculer les façons de penser... Elle vous conseillera en fonction de vos envies, vous fera découvrir des produits du terroir qu'elle est allée chercher durant des mois auprès de nombreux viticulteurs, fromagers, charcutiers et producteurs. Notre carte des vins est essentiellement composée de produits bio, en biodynamie et nature des quatre coins de la France. Nos bières sont artisanales et nos spiritueux sont pour la plupart artisanaux et certifiés bio.



## L'ESCALE

☎ 06 27 16 24 79

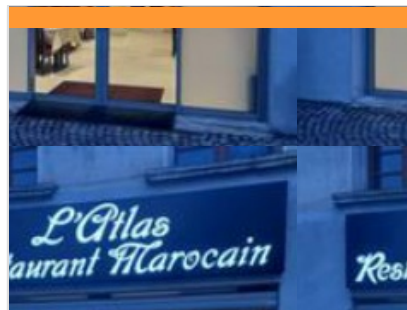
18 Rue du Docteur Germes

0.3 km

📍 BAGNERES-DE-LUCHON



Brasserie, Cuisine de terroir pyrénéen. (Pétéram maison, garbure..) Vente à emporter, consommation sur place.



## L'ATLAS

☎ 05 61 95 31 10

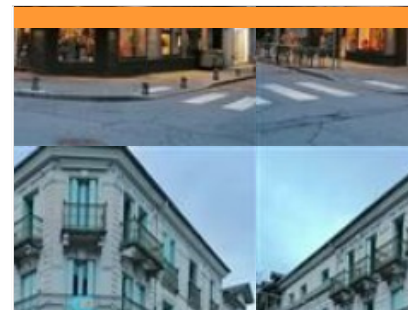
6 Place Mengue

0.3 km

📍 BAGNERES-DE-LUCHON



Cuisine marocaine. Découvrez la cuisine de la Zaouia d'Ifrane, village du Moyen-Atlas au Maroc. La cuisine d'Habiba est familiale et généreuse, même dans les portions...



## LES GALERIES GOURMANDES

☎ 05 62 00 13 79

19 Avenue Carnot

🌐 <http://www.lggl.fr>

0.3 km

📍 BAGNERES-DE-LUCHON



Bar à vins, cuisine à partager. Au cœur de Luchon, Les Galeries Gourmandes vous offrent un restaurant, bodega et cave à vin dans un cadre décontracté et convivial. Un lieu unique pour votre plaisir culinaire.



## LOU POUNTET

☎ 05 61 94 32 32

18 Avenue Carnot

0.4 km

📍 BAGNERES-DE-LUCHON



Pizzeria. Restaurant.



## CAFÉ DE LA PAIX

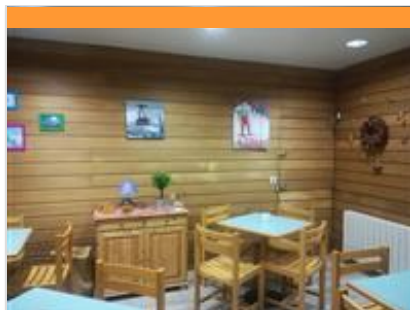
☎ 09 82 31 88 27  
19 Allées d'Étigny  
🌐 <http://cafelapaix.fr>

0.4 km

📍 BAGNERES-DE-LUCHON



Brasserie. Situé sur les Allées d'Étigny, notre restaurant-brasserie propose une cuisine bistrot traditionnelle avec des produits frais : grillades, poissons, huîtres, foie gras et spécialités du Sud-Ouest. Formules midi, menu enfant et plats du jour. Un cadre chic et décontracté dans un établissement historique.



## LA PÂTE À CRÊPES

☎ 06 10 55 70 30  
47 Allées d'Étigny

0.6 km

📍 BAGNERES-DE-LUCHON



Crêperie. Un petit bout de Bretagne au cœur des Pyrénées ! La pâte à crêpes est une crêperie bretonne familiale créée en 1995. Florent et Audrey mettent un point d'honneur à vous offrir des produits de qualité et ainsi vous faire voyager de Luchon à Saint Malo ! Galettes, crêpes et cidre, mais aussi burgers, glaces et gaufres, il y en aura pour tous les goûts !



## LE CHALET DES GOURMANDS

☎ 05 61 94 59 45  
30 Allées d'Étigny

0.6 km

📍 BAGNERES-DE-LUCHON



Fondue, raclette, garbure. Restaurant sur place ou à emporter.



## RESTAURANT DE L'HÔTEL D'ÉTIGNY

☎ 05 61 79 01 42

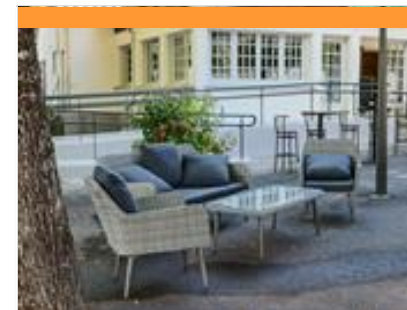
3 Avenue Paul Bonnemaison  
🌐 <http://www.hoteldetigny.com>

0.8 km

📍 BAGNERES-DE-LUCHON



Cuisine traditionnelle raffinée. Aménagé dans un ancien hôtel particulier du XIXe siècle, un établissement de charme dont vous apprécierez la chaleur de l'accueil et la qualité du service. Au restaurant, les finesses de la tradition maîtrisée avec ce brin d'invention qui pousse à la tentation de tout goûter... les gourmands apprécieront les succulents desserts maison. Offre pour curistes.



## LA PIQUE RESTAURANT

☎ 05 61 95 21 38 ☎ 06 81 13 43 24  
Allée des Bains  
🌐 <http://lapique.rest/index.html>

0.9 km

📍 BAGNERES-DE-LUCHON



Cuisine de saison. Restaurant et bar.



## BRASSERIE ARTISANALE DU VÉNASQUE

3 Rue de Sous Bailo

<http://www.brasserie-du-venasque.com>

1.2 km

[MONTAUBAN-DE-LUCHON](#)



Créée en décembre 2015, la Brasserie du Vénasque propose une gamme de bières produites à Montauban de Luchon, dans le Comminges au cœur des Pyrénées. La gamme de bières de la brasserie du Vénasque est composée de bières classiques de type blonde, ambrée, brune, blanche au blé, lager comme ces recettes plus sophistiquées comme des IPA blonde ou ambrée ou blanche IPA, Triples ou bières épicées. Vous pouvez retrouver nos produits en vente directe dans notre boutique et à la pression au Café culturel des 4 Chemins à Montauban de Luchon.



## LA CHAPELLE

☎ 05 61 79 55 89

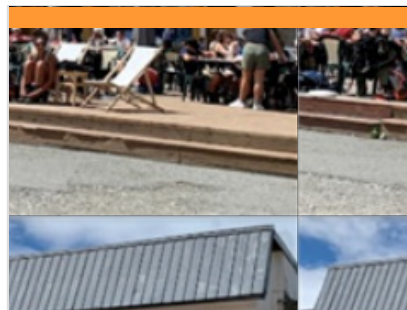
<http://lachappellesuperbagneres.wordpress.com>

3.0 km

[SAINT-AVENTIN](#)



Crêperie, cuisine traditionnelle. La Chapelle : cuisine d'altitude avec terrasse panoramique à Superbagnères. Repas midi et soir, produits frais et locaux, options végétariennes et gourmandes pour randonneurs. Un lieu chargé d'histoire transformé en restaurant accueillant.



## LA LUGE

☎ 05 61 79 08 93

3.1 km

[SAINT-AVENTIN](#)



Cuisine traditionnelle. La Luge : snack-bar convivial au pied des pistes avec terrasse ensoleillée. Profitez de nos crêpes, gaufres, glaces et plats à déguster sur place ou à emporter.



## LES HAUTS PÂTURAGES

☎ 05 61 79 10 47

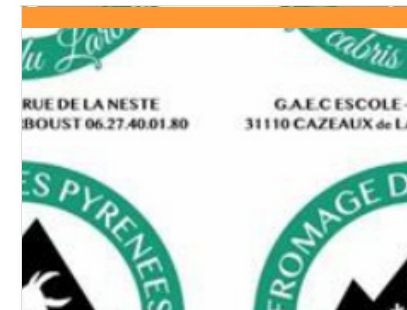
<http://restaurantleshautspaturages.eatb.com>

4.8 km

[ARTIGUE](#)



Cuisine traditionnelle. Les Hauts Pâturages est une maison familiale, fondée en 1979.



## CHÈVRERIE LES CABRIS DU LARBOUST

☎ 06 27 40 01 80

5.3 km

[CAZEAUX-DE-LARBOUST](#)



Petit village perché à 1000 mètres d'altitude, des Pyrénées, Cazeaux de Larboust. Le village, qui est situé à proximité de la station thermale de Luchon et de la station de ski de Peyragudes est renommé pour la beauté de ses maisons et la qualité des prairies qui l'entourent. D'aussi loin qu'il m'en souviendra, les habitants qu'on appelle les « Batchalets » ont la réputation d'être rudes et travailleurs. Mais au fil des siècles, ils ont perpétué l'amour des bêtes et la tradition de l'élevage. Nous perpétons la tradition millénaire de l'élevage de chèvres Alpines. Notre ferme produit un lait de grande qualité, transformé sur place en fromages artisanaux. Un savoir-faire authentique, enraciné dans l'amour des bêtes et des montagnes.



## LA FERME D'ESPIAU

☎ 05 61 79 69 69

🌐 <http://www.fermedespiau.fr/restaurant.h>

5.7 km  
📍 BILLIERE



Cuisine de ferme et de terroir pyrénéen, grill. La Ferme d'Espiau est le lieu où l'on déguste, entre autres, la soupe des Légumes du Marché, le mariage du foie gras et du magret séché avec la salade d'Espiau, le lapin braisé au feu de bois... et en dessert les figues pochées au bouillon d'Armagnac.



## LES SPIJEOLLES

☎ 05 61 79 06 05 ☎ 06 03 47 77 67

20 Route d'Astau  
🌐 <http://www.auberge-lesspijeoles.fr>

7.2 km  
📍 OO



Cuisine traditionnelle. Située au cœur d'un petit village de montagne à 1000m d'altitude, l'Auberge Les Spijeoles vous accueille dans un cadre unique et une ambiance familiale. L'été les randonnées sont à portée de l'auberge, l'hiver les joies de la neige ! Vous pourrez emporter et déguster notre savoir-faire culinaire chez vous à travers notre conserverie de produits locaux (Pétéram, Garbure, Axoa et Pistache).



## FERME AUBERGE CHEZ JUSTAU

☎ 05 61 79 00 97 ☎ 06 13 75 18 81

🌐 <http://www.bienvenue-a-la-ferme.com/o>

7.3 km  
📍 GOUAUX-DE-LUCHON



Cuisine traditionnelle de terroir pyrénéen, grill. Restaurant à la ferme où vous pouvez déguster les produits du terroir et les spécialités régionales issue des productions de la ferme, uniquement sur réservation. Veau et agneau de notre élevage.



## LE MAILH D'ASTAU

☎ 05 61 79 82 17

🌐 <http://www.le-mailh-d-astau-restaurant-c>

8.1 km  
📍 OO



cuisine traditionnelle pyrénéenne. Dans un cadre chaleureux au cœur des montagnes, Le Mailh d'Astau vous invite à savourer une cuisine traditionnelle maison dans une ancienne grange pleine de charme.



## AUBERGE D'ASTAU

☎ 05 61 89 30 86 ☎ 06 23 22 65 95

🌐 <http://astau.fr>

8.1 km  
📍 OO



Crêperie, Auberge de montagne, Pizzeria. Situé au lieu dit les Granges d'Astau, point de départ de nombreuses randonnées vers les lacs d'Oô, Espingo, Portillon, mais aussi vers le Val d'Esquierry. Des produits locaux, le fait maison et une ambiance chaleureuse sont nos valeurs.



## L'ESTIVE GOURMANDE

☎ 07 89 69 83 16

576 Route de Sacarteille

🌐 <http://lestive-gourmande.sumupstore.co>

9.2 km

📍 JURVIELLE



Biscuiterie et pâtisserie artisanale. Sans gluten. Sur commande. Redécouvrez nos recettes traditionnelles et inédites réalisées sans gluten. Retrait des commandes sur rendez-vous au laboratoire. Livraison possible à Luchon.



## AUBERGE DE MONTAGNE DE L'HOSPICE DE FRANCE

☎ 06 81 33 52 29

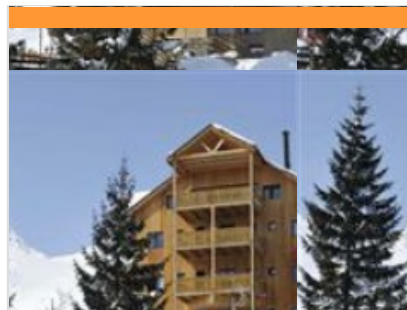
🌐 <http://www.hospice-de-france.fr>

9.5 km

📍 BAGNERES-DE-LUCHON



Cuisine traditionnelle régionale, Crêperie, Glacier. Dans les Pyrénées, les hospices sont des lieux où l'on trouve l'hospitalité tout au long de la frontière espagnole. C'est à 1385m d'altitude que vous découvrez l'Hospice de France, un site classé, situé au cœur des Pyrénées. Vous y goûterez une cuisine montagnarde. Cet établissement est une étape incontournable des randonneurs et amoureux de la nature.



## AGUDES HÔTEL - LE YÉTI

☎ 05 61 79 34 80

🌐 <http://www.hotel-peyragudes.fr>

9.6 km

📍 GOUAUX-DE-LARBOUST



Cuisine traditionnelle. Restaurant panoramique avec une vue imprenable sur la vallée et les pistes.



## RESTAURANT DE L'HÔTEL LE SAPIN FLEURI

☎ 06 37 89 08 14

🌐 <http://www.hotel-sapin-fleuri.com>

10.5 km

📍 BOURG-D'OEUIL



Cuisine traditionnelle. Au cœur des Pyrénées, blotti au fond de la Vallée d'Oueil, Le Sapin Fleuri est le point de départ de nombreuses randonnées. La salle de restaurant, d'où il n'est pas rare d'apercevoir des animaux sauvages (biches, cerfs, chevreuils) offre une vue panoramique. Vous pourrez y déguster une cuisine gastronomique traditionnelle soignée ainsi que des plats régionaux et spécialités maison comme la tortilla montagnarde, le Pétéram, cuisses de grenouilles... Possibilité de déjeuner en terrasse... Réservation obligatoire.



## L'ÔBERGE

☎ 05 61 79 85 33 ☎ 07 86 59 60 13

🌐 <http://oberge-arlos.fr>

14.1 km

📍 ARLOS



Cuisine traditionnelle, grill. Aux portes du Val d'Aran, L'Ôberge accueille les voyageurs pour une pause gourmande et conviviale, avec quelques chambres confortables et une cuisine généreuse aux accents du terroir.



## LE RELAIS DU PIC DU GAR - LA GUINGUETTA

☎ 06 08 03 61 77

3 Rue Detch Clos

🌐 <http://lerelais.site>

14.4 km

📍 MARNAGAC



Restauration de Comptoir. Tapas. Uniquement en extérieur, vous profitez du bar, de plats à partager, de tapas...



## LE RELAIS DU PIC DU GAR - RESTAURANT DU PIC DU GAR

☎ 06 08 03 61 77

3 Rue Detch Clos

🌐 <http://lerelais.site>

14.4 km

📍 MARNAGAC



Cuisine traditionnelle. Le Restaurant du Pic du Gar vous invite à découvrir les saveurs du terroir au cœur du Domaine Air et Lumières. Situé dans les Pyrénées centrales, notre restaurant propose une cuisine traditionnelle et saine, mettant à l'honneur les produits locaux, dont le fameux canard des Hautes-Pyrénées. Que vous souhaitiez savourer un repas en terrasse ou célébrer un événement spécial dans notre salle de réception, le Restaurant du Pic du Gar promet une expérience culinaire inoubliable dans un cadre majestueux.



## CHEZ MARIE

☎ 07 64 48 45 04

19.3 km

📍 BOUTX



Brasserie, cuisine traditionnelle. Au pied des pistes, profitez d'un snack-bar convivial dès 8h30. Petit-déjeuner, plats maison le midi et encas sucrés ou salés toute la journée. Terrasse ensoleillée et accueil chaleureux.



## LA SOULAN

☎ 05 61 79 10 65

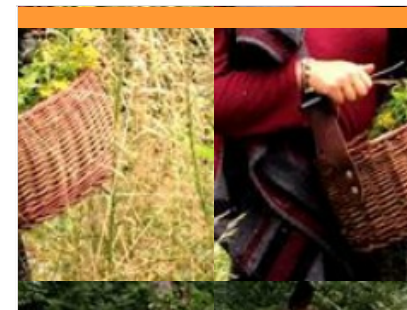
🌐 <http://www.gite-soulan-mourtis.com>

19.6 km

📍 BOUTX



Restaurant et vente à emporter. La Soulan, une auberge et un restaurant situés entre le village de Boutx et la station de ski de Mourtis. Cuisine traditionnelle, en donnant la priorité aux produits locaux, aux légumes de saison et surtout au fait maison.



## GRAINES DE M'ALICE

☎ 07 68 27 67 80

24.9 km

📍 MALVEZIE



Je suis productrice et transformatrice de plantes aromatiques et médicinales. Après avoir obtenu un diplôme en agriculture biologique en 2017, je suis désormais les cours de l'Ecole Lyonnaise des plantes aromatiques et médicinales sur 3 ans. Cela me permet d'approfondir ce sujet et de créer des produits pertinents. Installée dans une petite commune du Comminges, j'y cultive des plantes et profite de la montagne environnante pour faire mes cueillettes. Les produits qui vous sont proposés en sont issus. Pour ce qui est des matières premières telles que l'huile de tournesol, la cire... je travaille avec des producteurs locaux au maximum en bio. Vous pouvez me retrouver aux Biocoop de Montréjeau, Arrea et Saint Gaudens, ainsi que sur les marchés Luchon, Montréjeau et Arrea.

# Mes recommandations (suite)

Découvrir

Toutes les activités

OFFICE DE TOURISME PYRÉNÉES 31

[WWW.PYRENEES31.COM](http://WWW.PYRENEES31.COM)

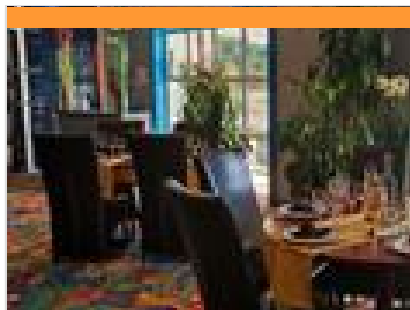


## FOURNIL RÉSISTANCE

☎ 07 86 41 26 99  
Rue de l'Abreuvoir

26.1 km  
📍 SAINT-BERTRAND-DE-COMMINGES 🍴

Des farines anciennes occitanes AB, des pains au levain naturel, 25 heures de fermentation, cuisson au four à bois. La boulangerie, ouverte en mai 2021 (45 ans après la fermeture de la précédente !) fait partie depuis 2023 du très prestigieux Collège Culinaire de France reconnu pour son engagement et son savoir-faire.



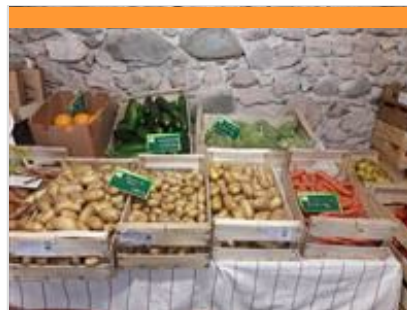
## LE LOUISIANE - RESTAURANT DU CASINO

☎ 05 62 00 70 60  
3 Avenue de la Tuilerie

🌐 <http://www.casino-barbazan.fr/restaurar>

26.5 km  
📍 BARBAZAN 🍴

Brasserie. Dans un cadre aux allures de maison coloniale, l'équipe vous accueille chaleureusement.

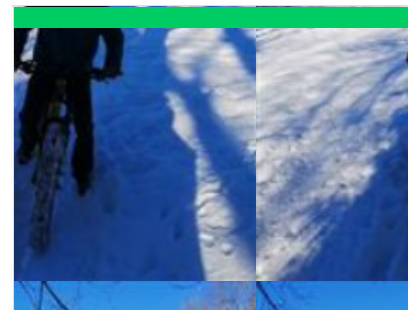


## TERRA ALTER NATIVE

☎ 06 38 50 14 00  
🌐 <http://fermesaintjust.fr>

26.7 km  
📍 VALCABRERE 🍴

Les vergers sont situés dans le site classé de St Bertrand de Comminges et offrent une vue magnifique sur la cité médiévale. Dans un cadre naturel, la ferme propose des pommes et légumes de saison en agriculture biologique. Vergers au pied de l'église St Just de Valcabrère et de la cathédrale de St Bertrand de Comminges. Productions labellisées Agriculture biologiques : Pommes



## BIKE IN LOURON

☎ 06 30 11 20 08  
6 Rue Henry Russell  
🌐 <http://www.bikeinlouron.com>

0.1 km  
📍 BAGNERES-DE-LUCHON 🌱 1

Balade -plaisir famille (à partir de 8 ans)  
- Enduro tout niveau - Stage enfant et ado- Fauteuil PMR. Sorties encadrées par nos moniteurs guides incluant VTT protections et remontées



## APPEL D'AIR

☎ 06 87 37 68 73  
21 Avenue du Maréchal Foch  
🌐 <http://www.appeldair-luchon.com>

0.2 km  
📍 BAGNERES-DE-LUCHON 🌱 2

L'agence Appel d'Air vous accueille pour des descentes en VTT, rando raquette, Airboard, Snake Gliss sur le site de Superbagnères.



## GOLF DE LUCHON

☎ 05 61 79 03 27

Avenue du Bois Chantant

🌐 <http://www.luchon.golf>

0.7 km

📍 MONTAUBAN-DE-LUCHON



A 600 mètres du centre ville de Luchon, Reine des Pyrénées, dans un cadre magnifique, au pied du Vénasque, venez profiter du charme de ce parcours à l'ancienne créé en 1908 présentant des trous courts mais techniques, très bien dessinés dans la vallée luchonnaise.



## LES THERMES DE LUCHON

☎ 05 61 94 52 52

Cours des Quinconces

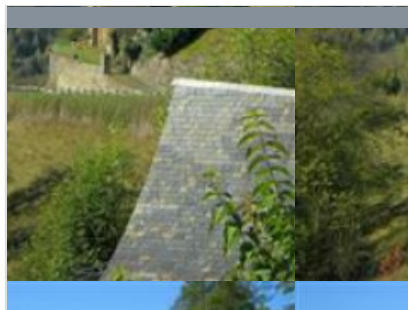
🌐 <http://thermes-luchon.fr>

0.9 km

📍 BAGNERES-DE-LUCHON



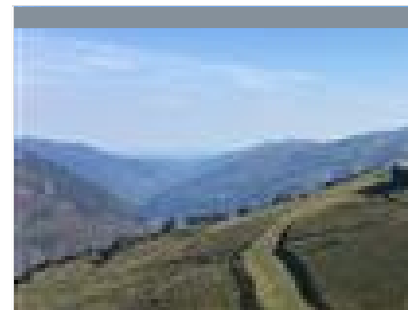
Luchon, surnommée « La Reine des Pyrénées » est une station thermale deux fois millénaire, reconnue au fil des siècles pour la qualité de ses eaux hyperthermales, les plus sulfurées des Pyrénées. Elle est spécialisée en rhumatologie et voies respiratoires.



## POINT DE VUE AU VILLAGE

1.3 km

📍 CAZARILH-LASPENES



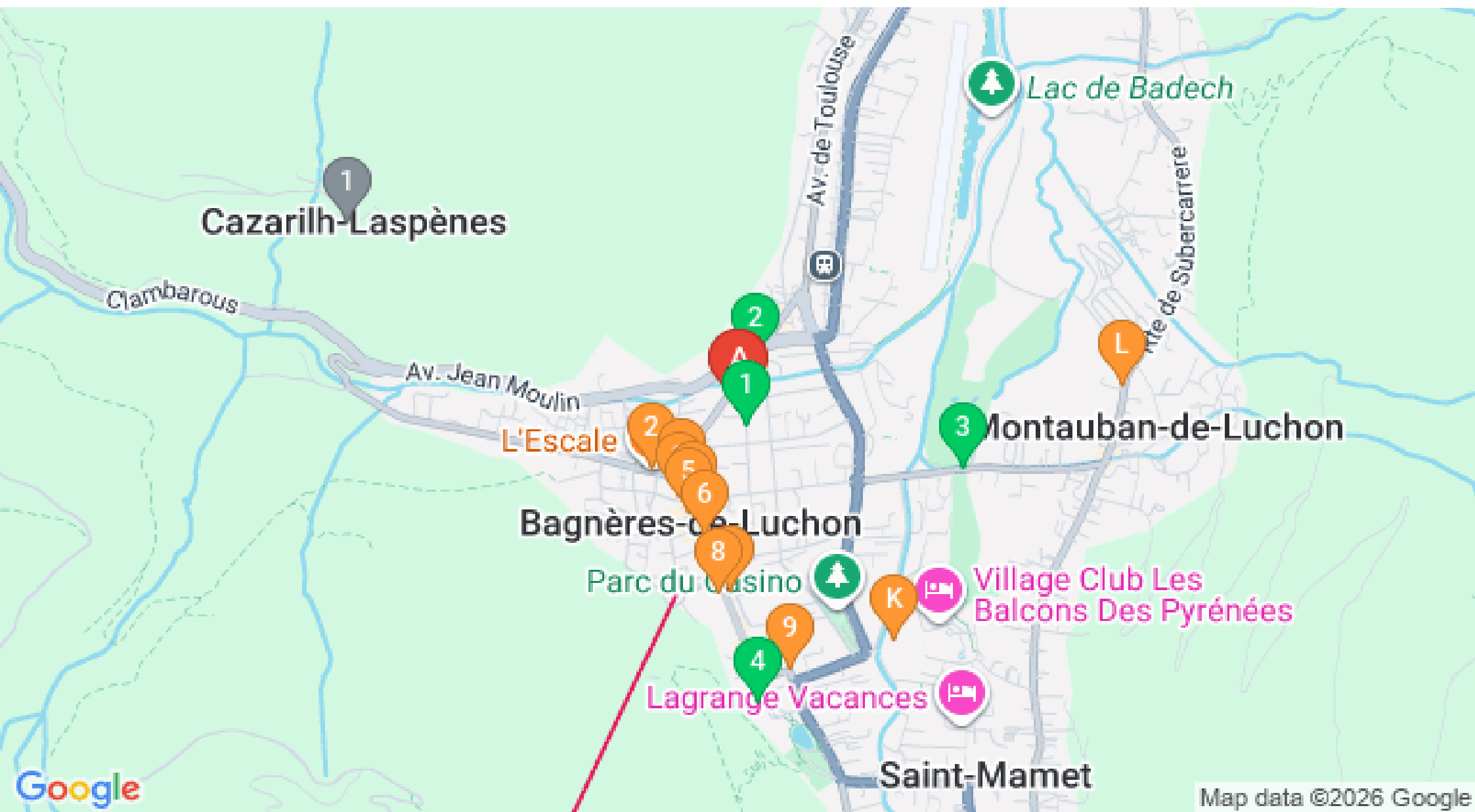
## TABLE D'ORIENTATION DE SUPERBAGNÈRES

3.0 km

📍 SAINT-AVENTIN



Vue imprenable sur les pics pyrénéens.



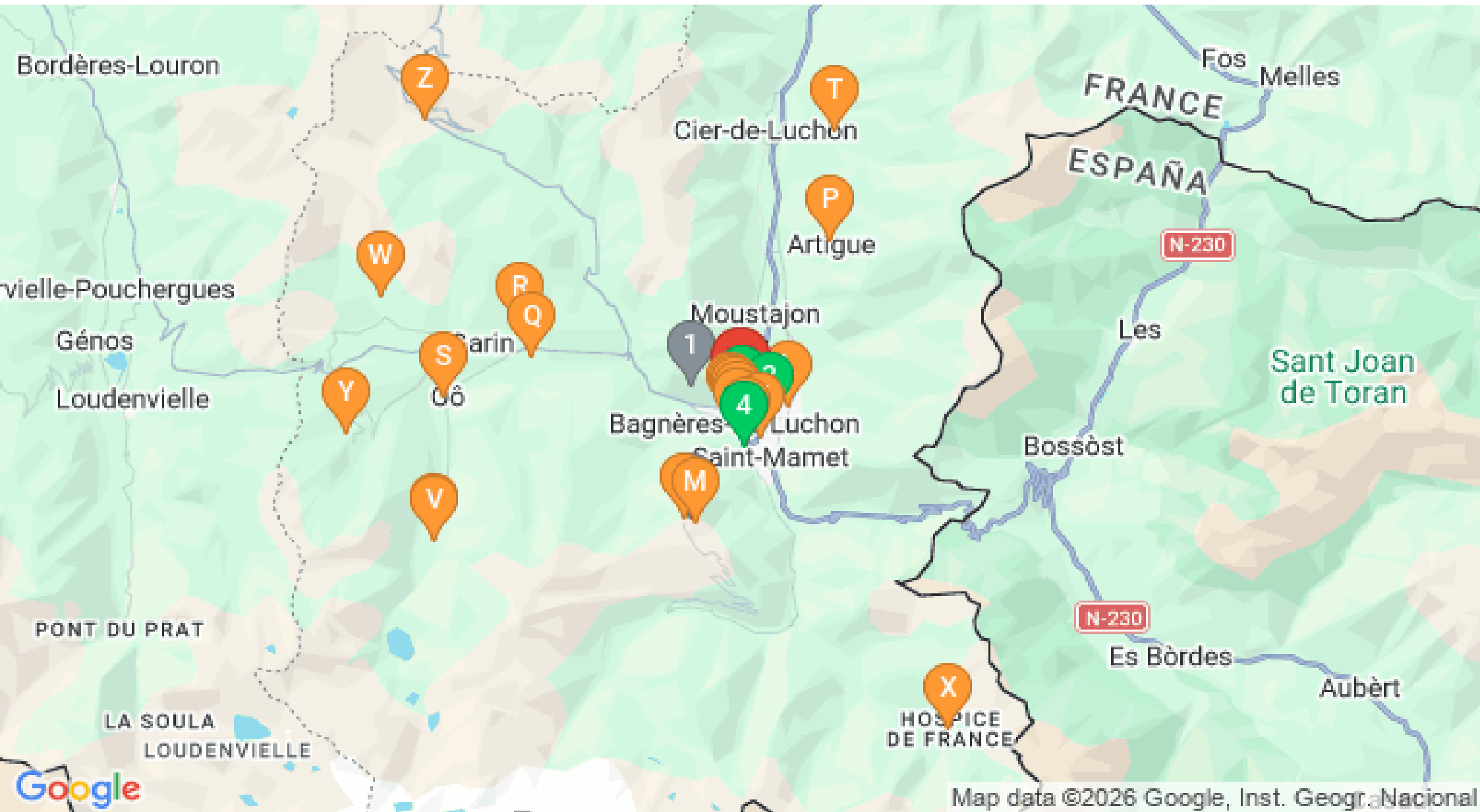
# Mes recommandations (suite)

Découvrir

Toutes les activités

OFFICE DE TOURISME PYRÉNÉES 31

[WWW.PYRENEES31.COM](http://WWW.PYRENEES31.COM)



: Restaurants : Activités et Loisirs : Nature : Culturel : Dégustations